



# Archstudio Lucarelli

## Residenza urbana

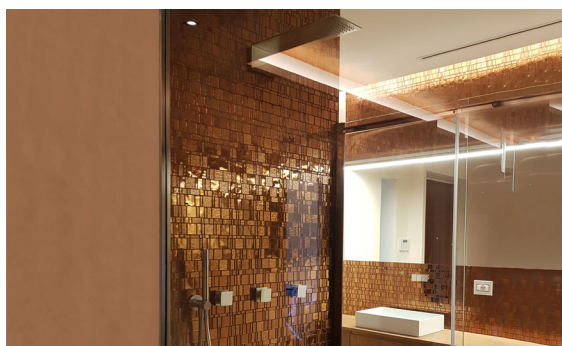
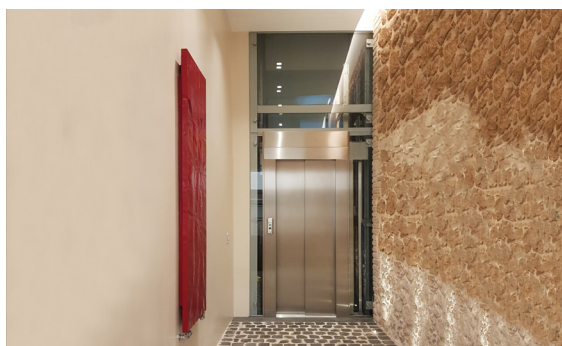
**Progettazione e supervisione:** Archstudio Lucarelli | **Direzione dei lavori:** Geom. Oreste Pecorari - Artena (RM) | **Archstudio Lucarelli:** Via San Rocco, 3 - 04010 Rocca Massima (LT), Tel. 06 9669216, gl.studioarch@alice.it - www.gianpieroLucarelli.it | **F.lli Tora s.r.l.:** Via Rocca Massima, 2 - 04010 Cori (LT), Tel. 06 9664855, fratelli.tora@tin.it

**Arch. Gianpiero Lucarelli - Archstudio Lucarelli:** Nasce a Rocca Massima nel 1963, si laurea a Roma presso la Facoltà di Architettura Ludovico Quaroni. Dal 1986 lavora nel suo studio di Rocca Massima, a cavallo delle province di Roma e Latina.

### PUBBLICAZIONI, MOSTRE E CONCORSI

Menzione speciale della Giuria, nel Concorso di idee per la realizzazione del nuovo Municipio ad Artena; Mostra: "Scenografica: progetti per un piccolo spazio".

Pubblicazioni su Livingroom, Ville e Casali, Geberit "Draft book", Università La Sapienza, Catalogo "Pietra Vera" e assegnazione del Premio Architetto dell'anno 2011 (miglior progetto con materiali Pietravera), ecc..



Siamo ad Artena, un'antica cittadina nell'interland romano, con il centro storico di maggior superficie non carrabile d'Italia, per il quale ho avuto l'onore di redigere il Piano di Recupero. I committenti sono una giovane coppia di imprenditori, che decidono di realizzare la loro dimora nel centro urbano.

A tal fine acquistano nel 2020 un edificio cielo/terra, composto da più unità residenziali e che affaccia direttamente sulla piazza principale del nucleo moderno. L'incarico che mi conferiscono è uno di quelli tanto affascinanti, quanto impegnativi: un restyling totale, che mediante l'accorpamento di tutte le unità, desse vita a una residenza di prestigio in grado di soddisfare le esigenze della coppia e delle loro figlie.

Il progetto prevede un nuovo organismo su tre livelli: il livello terra, quello che si rivolge alla città, composto da un ingresso pedonale principale sulla piazza e uno secondario (carrabile e pedonale) sulla strada nel retro. Da qui parte un ascensore vetrato, "spina dorsale" di tutto l'intervento, che serve i tre livelli. Il secondo livello, al primo piano, è quello più intimo dove è collocata la zona notte, i servizi e l'area wellness, composta da una piscina, una piccola palestra, un bagno turco e una sala giochi. Il terzo e ultimo livello è quello al secondo piano, il cuore pulsante della residenza: la zona giorno, composta da un ampio living con vista sulla piazza e sul centro antico, dalla cucina e i servizi.

I materiali utilizzati, sono quelli della tradizione: il legno per tutte le pavimentazioni, che nel living sale fino a coprire parte del soffitto, la pietra a vista e i "sanpietrini" romani nell'ingresso. I colori caldi della calce pervadono ogni ambiente, creando un'atmosfera intima e accogliente.

**F.lli Tora s.r.l.:** La Fratelli Tora s.r.l. è un'azienda che nasce agli inizi degli anni novanta, sulle ceneri di una precedente attività. Essa è punto di riferimento nel circondario, per la fornitura di materiali edili e di tutto ciò che occorre nell'edilizia. L'offerta dei brand disponibili nello showroom è varia, tra cui Marazzi, Trend mosaici, Ceramica Globo, Rubinetterie Treemme, Pietravera ecc..

Il loro contributo alla realizzazione di questo progetto è consistito nel fornire innanzitutto, ogni tipo di materiale per il cantiere, dai rivestimenti, rubinetterie, sanitari ecc..

Il supporto dal vicino showroom di Giulianello di Cori (LT), è stato un valido aiuto nella scelta dei materiali più idonei per la realizzazione di quest'opera.